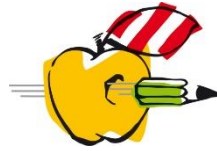


# SCHULHAUSORDNUNG

Oberstufe Bernarda



Schule Altdorf

- Das Schulhaus ist für die Jugendlichen offen: von 7.20 - 12.00 Uhr und von 13.10 - 17.00 Uhr.
- Die Morgenpause verbringen die Jugendlichen **im Freien** auf dem Pausenareal (siehe Plan).
- In den Turnhallenräumlichkeiten und im Spezialtrakt Feldli ist der Aufenthalt während den Pausen untersagt.
- In den Schulhäusern und Turnhallen wird nur Deutsch, Englisch oder Französisch gesprochen.
- In den Schulräumen tragen die SuS Hausschuhe, in den Turnhallen Turnschuhe, in den Werkräumen Strassenschuhe.
- Die Jugendlichen kleiden sich angemessen.
- Kaugummis, Käppis und Mützen sind in den Schulräumen und Turnhallen nicht erlaubt.
- Die Schul- und Turntaschen gehören im Eingangsbereich und in den Gängen nicht auf den Boden. Eingesammelte Objekte werden gegen eine Gebühr von Fr. 5.00 zurückgegeben.
- In den Schulhäusern und Turnhallengebäuden haben die Jugendlichen ihre elektronischen Geräte (Handys, Smartwatches usw.) ausgeschaltet und versorgt.
- Während des Schulbetriebes wechseln die SuS ruhig die Schulzimmer bzw. verlassen das Schulhaus ruhig.
- Das Herumrennen und Balgen im Schulhaus ist untersagt.
- Die Jugendlichen benützen die ihnen zugewiesenen Veloplätze.
- Der Unterstand beim Schulhaus Florentini ist für die SuS der Berufsschule und die Lehrpersonen reserviert. Dort parkierte Velos werden eingesammelt und gegen eine Gebühr von Fr. 5.00 zurückgegeben.
- Der **Velounterstand** ist kein Aufenthaltsraum.
- Mofas und Roller sind nur in Ausnahmefällen und mit **spezieller Bewilligung** der Schulleiterin Bernarda erlaubt.
- Die SuS verpflegen sich grundsätzlich **im Freien. Keine** Süssgetränke im Schulhaus.
- Bei schulischen Aktivitäten bei Benutzung der Velos besteht **Helmpflicht**.